

ATLANTIS 1000-1350

La envasadora automática al vacío ATLANTIS 1000-1350 representa la solución ideal para el empaquetado al vacío de productos alimenticios a nivel industrial.

La tecnología de envasado al vacío garantiza la correcta shelf life de conservación en alimentos como carne, elaborados, charcutería, platos preparados, quesos y cualquier tipo de alimento.

Las máquinas ATLANTIS 1000-1350 mm. son adecuadas para el uso de todo tipo de bolsas, más o menos rígidas o flexibles, de diferentes formas y materiales (también para bolsas de aluminio), tanto de una capa como multicapa y retráctiles.

La envasadora automática de vacío ATLANTIS, está disponible en dos versiones, una con longitud de barras de 1000 mm y una superior configurada con una longitud de barras de 1350 mm.

Ambas máquinas están realizadas totalmente en acero inoxidable, son muy sencillas de utilizar y gracias al sistema de desbloqueo de cinta, son también muy fáciles de limpiar y mantener, esto garantiza un óptimo rendimiento productivo y una elevada calidad de envasado durante toda la vida de la máquina.

El funcionamiento de la ATLANTIS es particularmente intuitivo gracias al panel de control touch-screen de 7 pulgadas colocado en un brazo telescópico movable. El movimiento de la campana de vacío se produce mediante pistón neumático y un sistema de control digital de tiempos de sellado garantiza un sellado seguro, estable y constante en caso de funcionamiento continuo y prolongado

Con la ATLANTIS 1000-1350 el producto se carga en la cinta de alimentación con la zona de SELLADO posicionada sobre las correspondientes guías portabolsa de teflón, a continuación, la cinta transporta en automático los productos a la zona de envasado en el interior de la campana, donde se realiza el ciclo de vacío y donde las barras de sellado longitudinales efectúan el sellado del envase. El ciclo termina con la expulsión de los productos envasados que pueden dirigirse indiferentemente a una zona de recogida o a un túnel de termo retracción.

ATLANTIS DT 1000 tanque de retracción

En el caso de utilizar bolsas retráctiles para vacío, la ATLANTIS 1000-1350 se puede combinar con la utilización del túnel automático tipo DT1000 con calentamiento eléctrico de las resistencias, que retractila el producto mediante inmersión en un recipiente de agua caliente.

El tanque DT1000 está realizado completamente en acero inoxidable, la carga y descarga de los productos se producen gracias a una cinta motorizada con velocidad regulable. Además de las cortinas especiales para ahorro de vapor y un motor de aspiración de 0,25kw7H con su correspondiente camino de descarga de 100 mm de diámetro, contiene también la salida de calor / vapor al exterior.

El funcionamiento del tanque DT1000 está también controlado por un panel de control Omron touch-screen de 7 pulgadas.

La presencia de una trampilla frontal con apertura hacia arriba, permite el acceso al interior del tanque DT1000 para realizar con toda seguridad las sencillas y rápidas operaciones de limpieza y mantenimiento. En caso de envasado de productos que no necesiten termoretracción, el DT1000 tiene la opción de ser utilizado solo como cinta de transporte.



ATLANTIS DT 1000 tanque de retracción



ATLANTIS 1000-1350

C/ de la Majada, 4 - Pol. Ind. Tres Cantos
28760 TRES CANTOS (Madrid) - España
Tel. (+34) 91 803 29 77 / Fax. (+34) 91 803 09 88

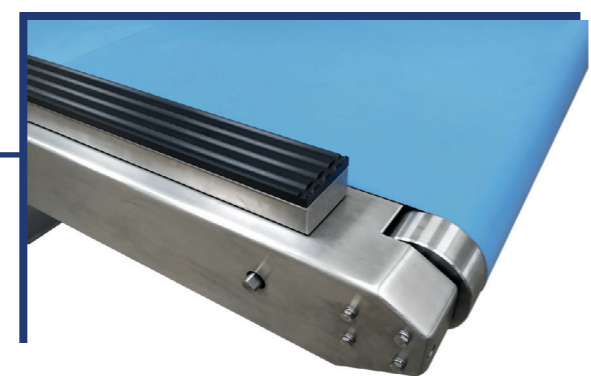
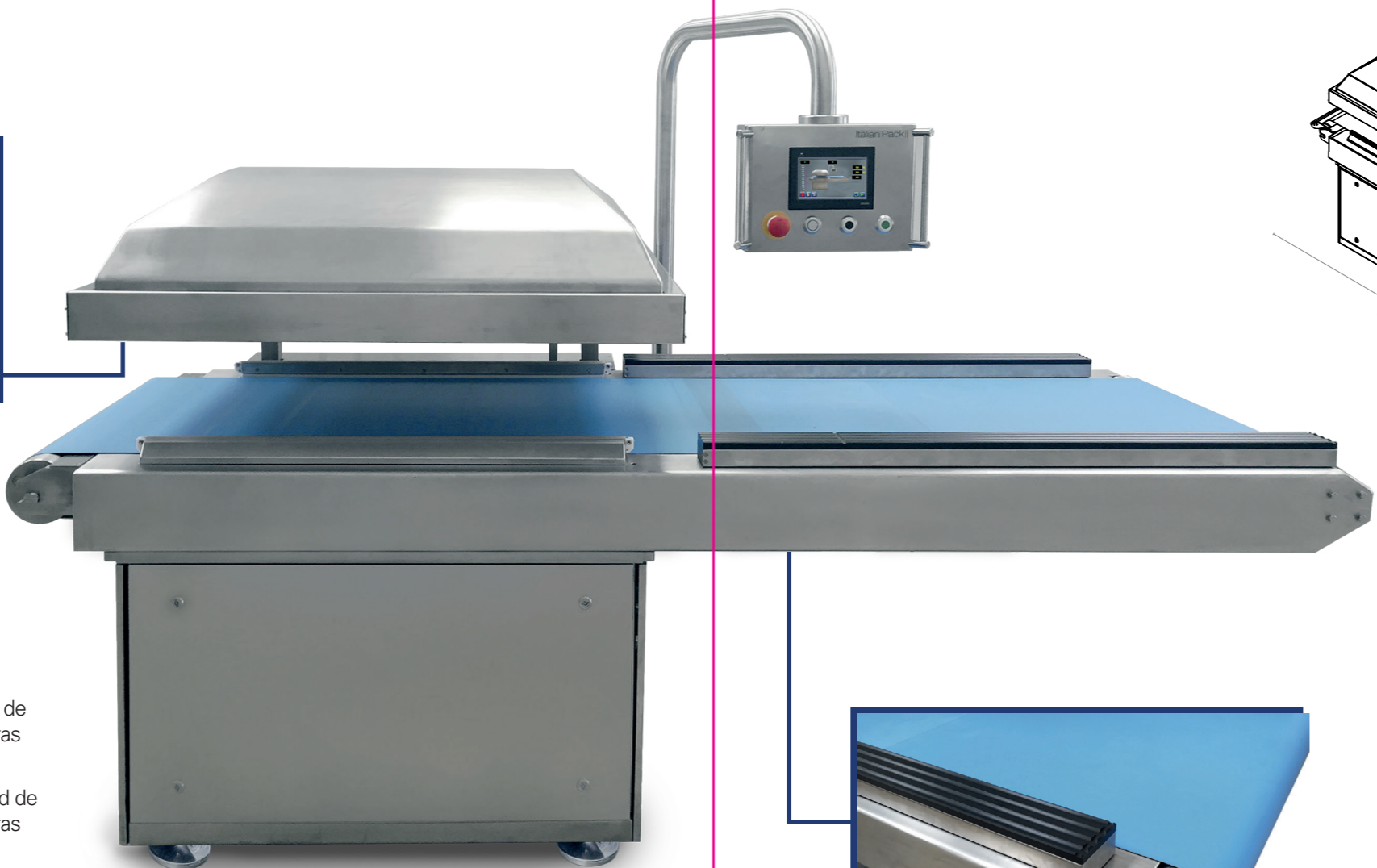
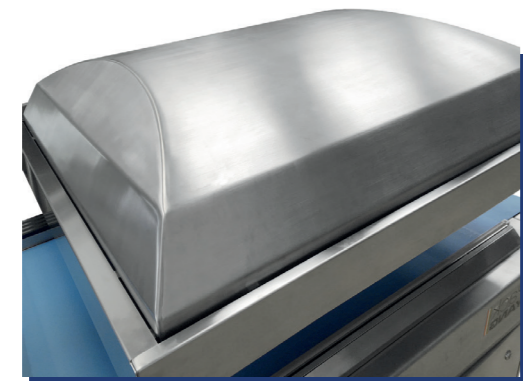
gfpe@teixpac.com / www.teixpac.com

C/ de la Coma, nau 22 - Pol. Ind. Pla de Santa Anna
08272 SANT FRUITÓS DE BAGES (Barcelona) - España
Tel. (+34) 873 58 66 / Fax. (+34) 93 878 82 78



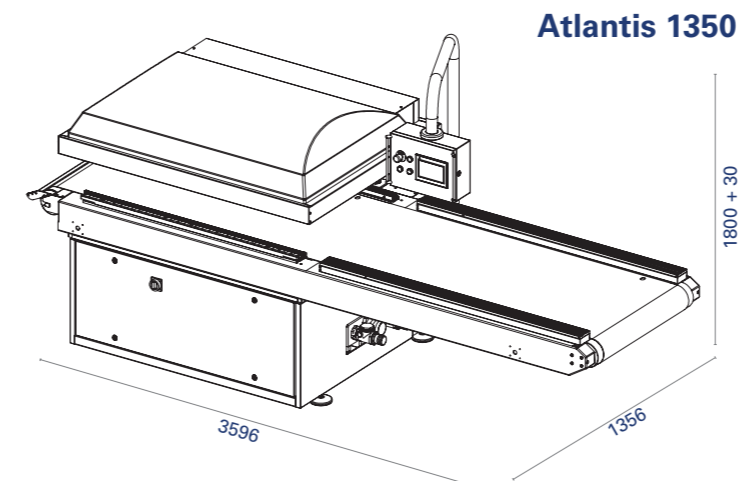
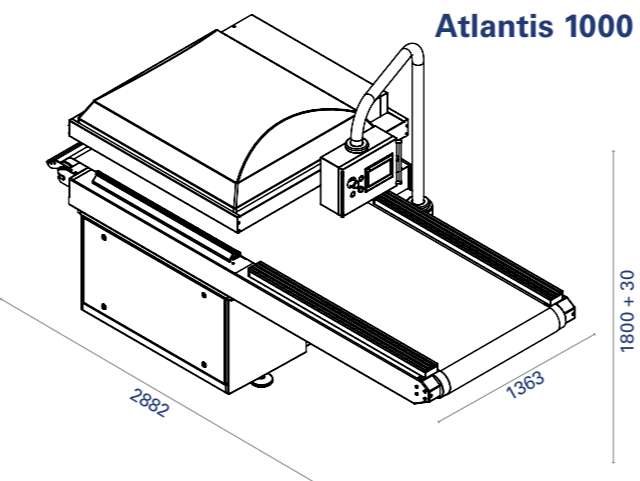
Atlantis 1000-1350

- Estructura en acero inoxidable
- Panel de control en brazo telescópico
- Campana en acero inoxidable HEAVY-DUTY con cinta de transporte automática
- Doble circuito de aspiración
- Nr. 2 Barras soldantes de 1000mm
- Carter en acero inoxidable
- Idónea para una amplia gama de productos y dimensiones
- Bomba alto vacío lubricada Busch interna: 300 m3/h interna (configuración standard), 600 m3/h externa + bomba interna ROOTS (configuración opcional)
- Amplia touch screen, interface grafica intuitiva
- 20 programas regulables en % y mbar / hPa
- Acceso con programa de seguridad
- Control digital de los tiempos de sellado
- Botón de parada para interrupción parcial o completa del ciclo
- Notificación automática de relleno aceite
- Tensiones disponibles para países fuera de la CEE
- Corte y sellado (opcional)
- Aspirador de restos (bidón + accesorios opcionales) Busch modelo PHENIX SR 0400 C
- Sistema de liberación rápida de la cinta transportadora (opcional)
- Sistema de mantenimiento del producto (opcional)
- Campana transportadora con bandas transversales (opcional)
- Marca CE (máquina conforme a Directiva Máquinas 2006/42 / CE, Directiva baja tensión 2006/95 / CE, Directiva sobre compatibilidad electromagnética 2004/108 / CE)



Características Barras soldantes:

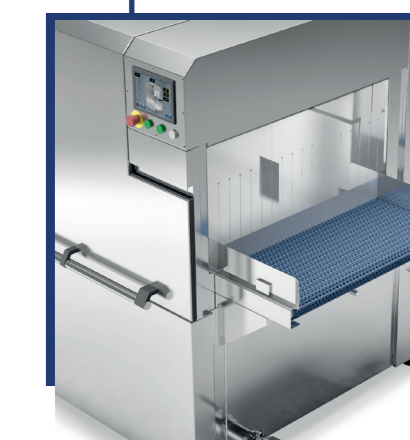
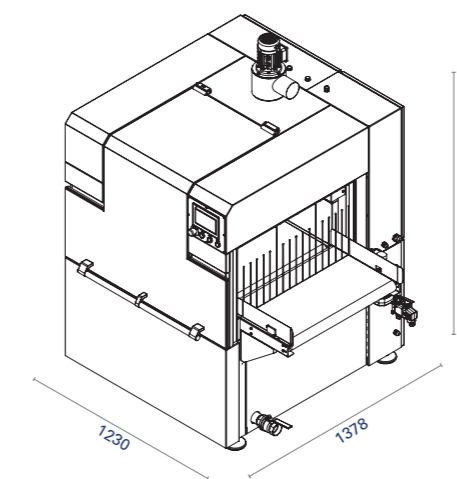
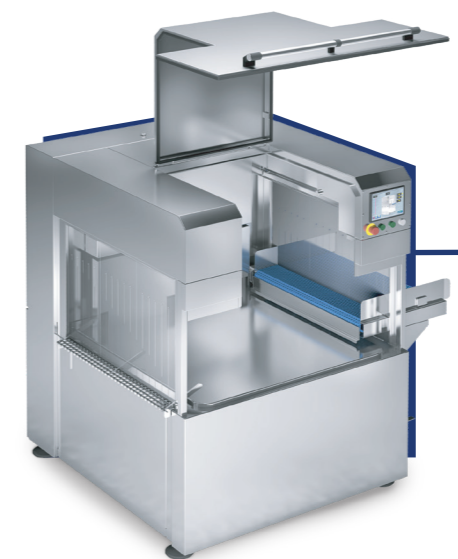
- Barras soldantes anteriores con posibilidad de calentar solo la barra superior o ambas barras (superior, inferior)
- Barras soldantes Posteriores con posibilidad de calentar solo la barra superior o ambas barras (superior, inferior)
- Las barras tienen la posibilidad de trabajar todas de forma contemporánea o también de ser excluidas a elección del operario
- La temperatura de las barras soldantes se regula desde el panel.
- El tiempo de soldadura de las barras soldantes es independiente y se regula desde el panel.



Datos técnicos	Atlantis 1000	Atlantis 1350
Alimentación	3x400V+PE, 50-60 HZ	3x400 V+PE, 50/60 Hz
Consumo aire	31 nl/ciclo	40 nl/ciclo
Peso máquina	900 kg	1200 kg
Altura útil campana de vacío	250 mm	250 mm
Apertura máxima campana	265 mm	265 mm
Dimensión externas campana vacío	Largo 1030 mm Ancho 1150 mm Alto 305 mm	Largo 1030 mm Ancho 1500 mm Alto 305 mm
Dimensiones máquina	Largo 2825 mm Ancho 1375 mm Alto 1830 mm	Largo 3596 mm Ancho 1375 mm Alto 1830 mm
Longitud de la barra de sellado	2x1000 mm paralelas	2x1350 mm paralelas
Distancia útil entre barras	815	815
Bomba de alto vacío lubricada (m3/h)	1x300 (standard) 2x300 (optional) 600 + 1000 ROOTS pumps (optional)	1x300 (standard) 2x300 (optional) 600 + 1000 ROOTS pumps (optional)

ATLANTIS DT 1000

tanque de retracción



Datos técnicos	Atlantis DT 1000
Alimentación	3x400V+PE, 50-60 HZ
Consumo aire	25 nl/ciclo
Peso máquina	600 kg
Dimensión del tanque de inmersión	800x850 mm
Profundidad de inmersión	450 mm
Capacidad del tanque	400 l
Potencia absorbida	31 kW
Tiempo de ciclo	4/10 seg