



La SM7000 es la primera máquina de brochetas totalmente automática y es capaz de producir una gran variedad de brochetas. Estas máquinas pueden ser modulares para aumentar la producción.



## INFORMACION GENERAL

### Dimensiones

Ancho: 1.610 mm  
Largo: 5.151 mm  
Alto: 1.635 mm  
Peso: 1.000 Kgs

### Especificaciones mecánicas

Potencia total: 3,8 kw  
Voltaje: 400 V 3P + T, 50/60 Hz  
Consumo de aire comprimido: 200 Nlitr/min  
Presión de aire comprimido: 0,81 Mpa (8 bar)

### Especificaciones ambientales

Ruido inferior a 80 dB (A)  
Humedad ambiente recomendada inferior al 70%  
Temperatura de almacenamiento y uso de +1°C a +25°C



## FORMATOS SOPORTADOS

La tabla indica los distintos formatos que el SM7000 es capaz de producir. Para procesar los distintos formatos, es necesario montar en la máquina el kit correspondiente al formato elegido.



X (formato)	Largo (mm)	B (mm)	Un (mm)	piezas/cubo	gramo. cada	cubos/hora	Kg. por hora
<b>14x14</b>	90-250	10-40	máximo 110	225	máximo 22	30	máximo 150
<b>15x15</b>	90-250	10-40	máximo 110	196	máximo 25	30	máximo 150
<b>16x16</b>	90-250	10-40	máximo 110	169	máximo 32	33	máximo 180
<b>19x19</b>	90-250	0-40	máximo 160	121	máximo 70	35	máximo 190
<b>21x21</b>	90-250	0-40	máximo 160	100	máximo 75	38	máximo 277
<b>24x24</b>	90-250	0-40	máximo 160	81	máximo 90	42	máximo 300
<b>27x27</b>	90-250	0-40	máximo 160	64	máximo 115	50	máximo 370
<b>30x30</b>	90-250	0-40	máximo 160	49	máximo 150	60	máximo 440
<b>15x30</b>	2x90-250	10-40	máximo 110	91	máximo 50	60	máximo 270
<b>21x42</b>	2x90-250	0-40	máximo 160	45	máximo 150	38	máximo 255



## DESCRIPCIÓN GENERAL

Algunas fotos de los principales pasos del procesamiento.





## CONFIGURACIONES

Todas las configuraciones posibles con SM7000



Ensartadora automática  
SM7000-PLUS



Ensartadora automática  
doble SM7000-PLUS



Ensartadora automática  
SM7000 plus con módulo de  
carga, descensor y  
elevador



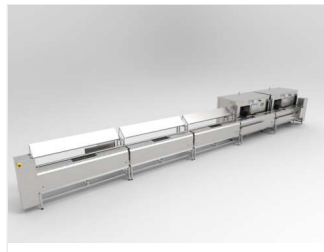
Ensartadora automática  
SM7000 PLUS con 2  
módulos de carga,  
descensor y elevador



Brocheta automática doble  
SM7000 plus con módulo de  
carga, descensor y  
elevador



Brocheta automática doble  
SM7000 PLUS con 2  
módulos de carga,  
descensor y elevador



Brocheta automática doble  
SM7000 PLUS con 3  
módulos de carga,  
descensor y elevador



Brocheta automática  
SM7000 PLUS con  
recirculación



Ensartadora automática  
SM7000 plus con extractor  
y descensor con cinta de  
recirculación



Brocheta automática  
SM7000 plus con módulo de  
carga sin recirculación



Módulo de carga sin  
recirculación